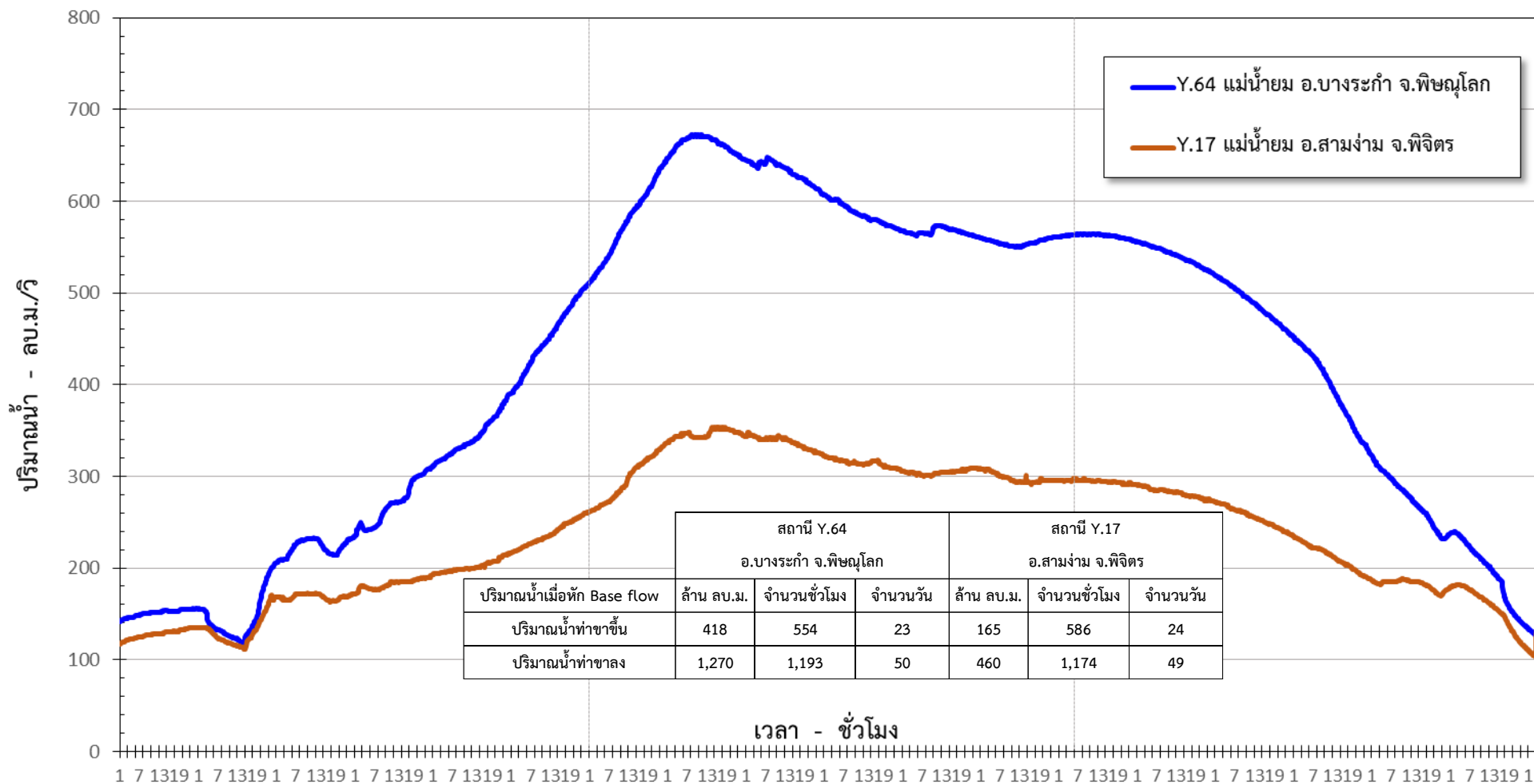




กราฟปริมาณน้ำรายชั่วโมง แม่น้ำยม สถานี Y.64 และ สถานี Y.17

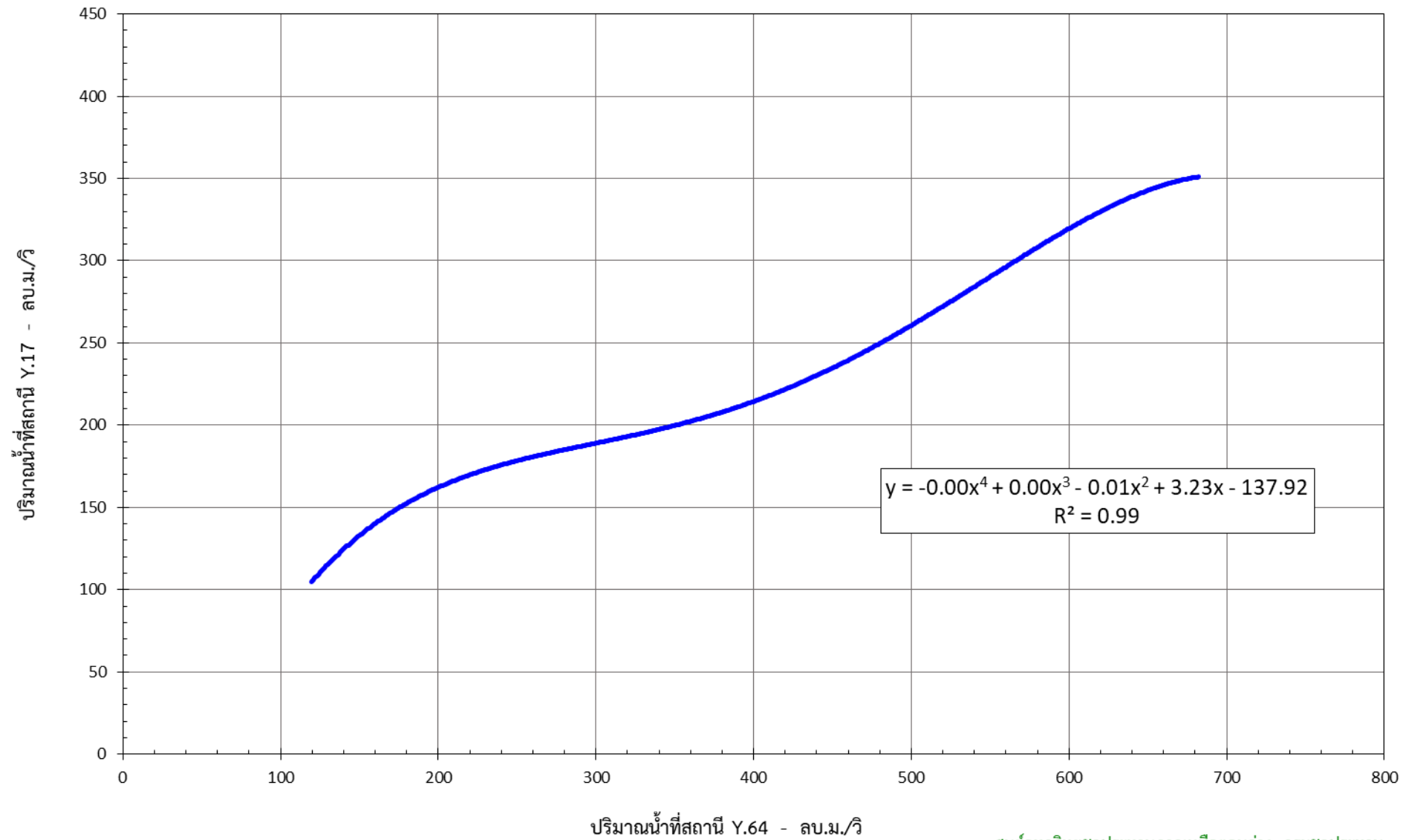
วันที่ 1 กันยายน - 30 พฤศจิกายน 2564



กันยายน	ตุลาคม	พฤศจิกายน
---------	--------	-----------

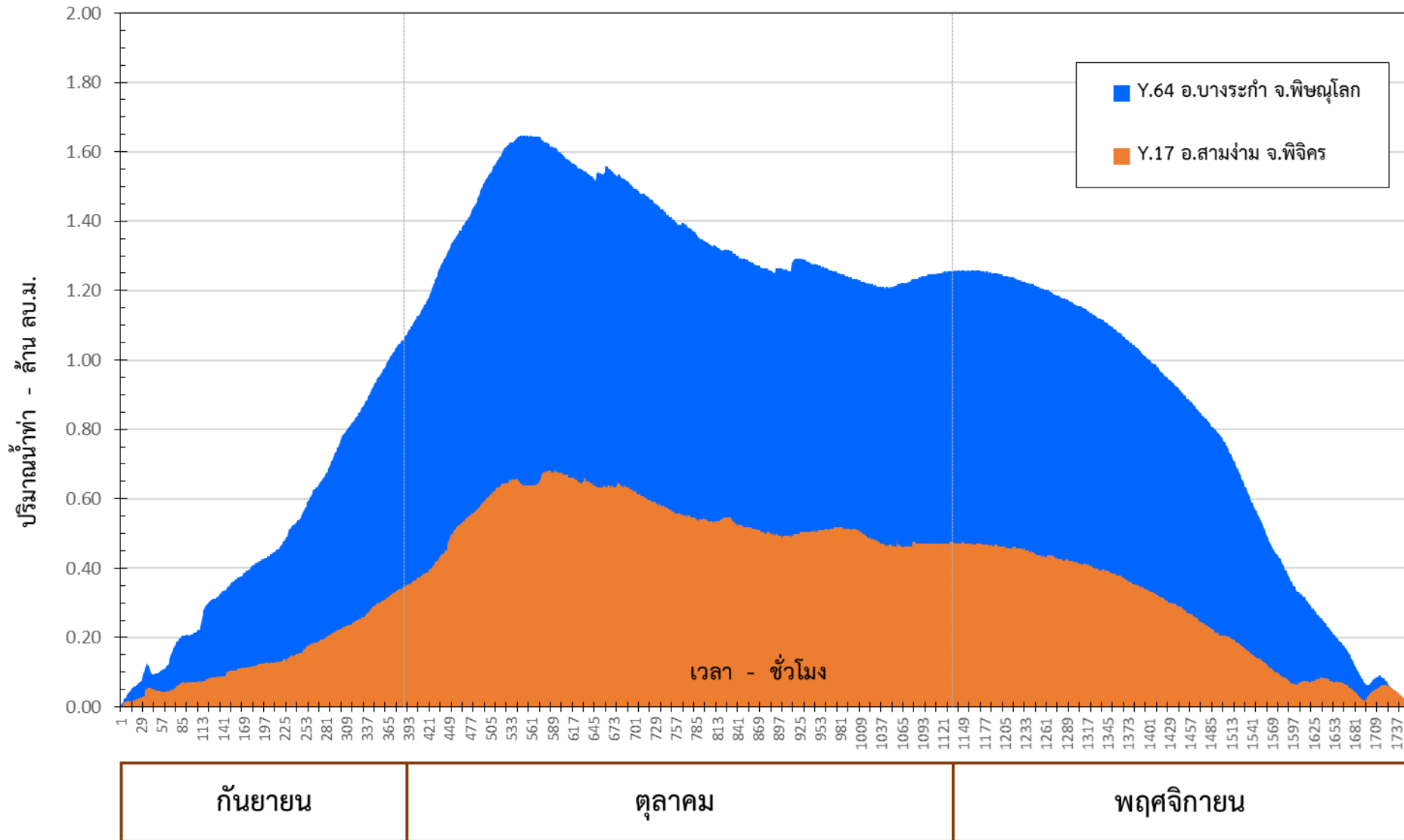


กราฟแสดงความสัมพันธ์ของปริมาณน้ำ แม่น้ำยม สถานี Y.64 กับ สถานี Y.17
ช่วงเดือน กันยายน ถึง พฤศจิกายน 2564



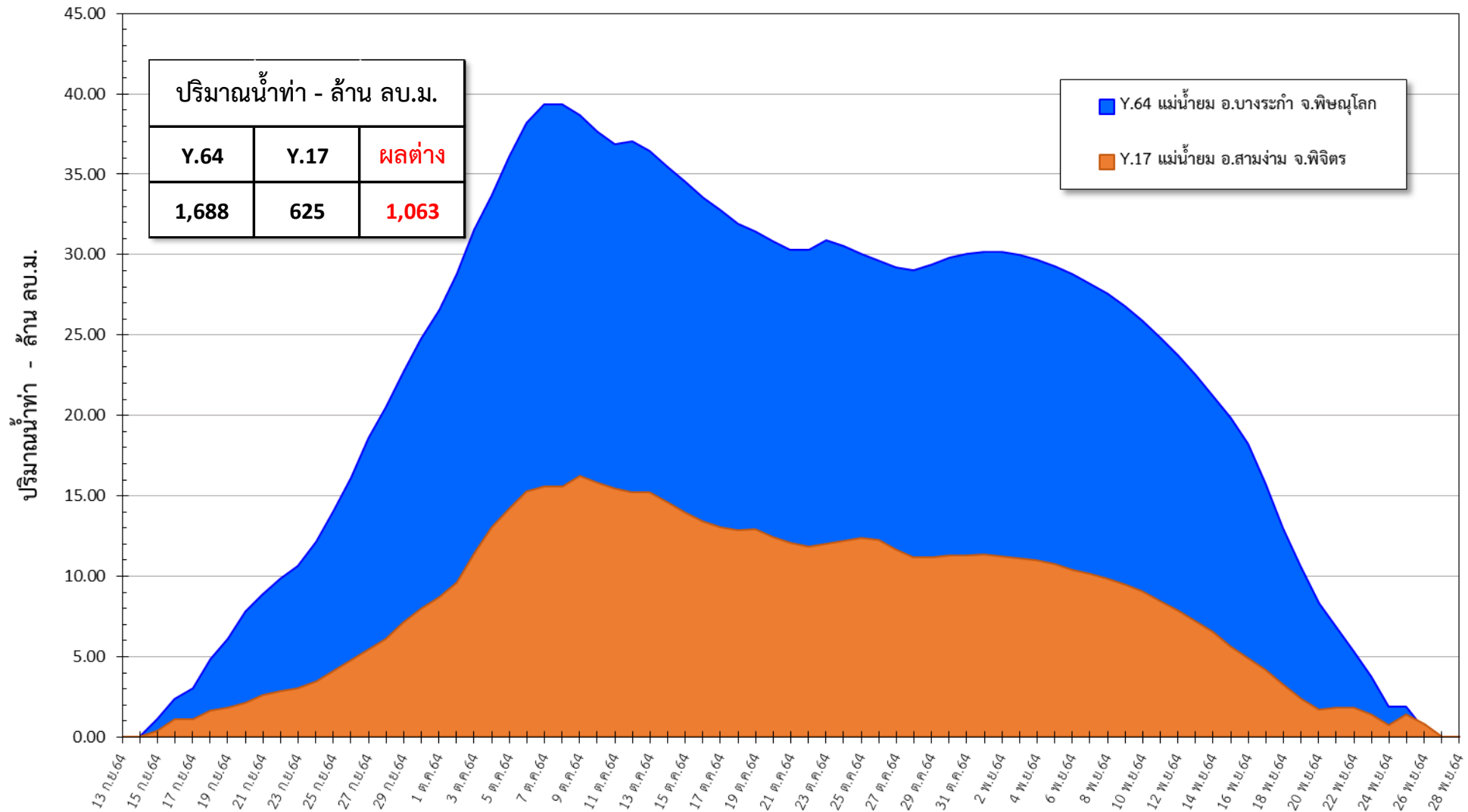


กราฟปริมาณน้ำท่ารายชั่วโมง แม่น้ำยม สถานี Y.64 - Y.17
14 กันยายน - 27 พฤศจิกายน 2564





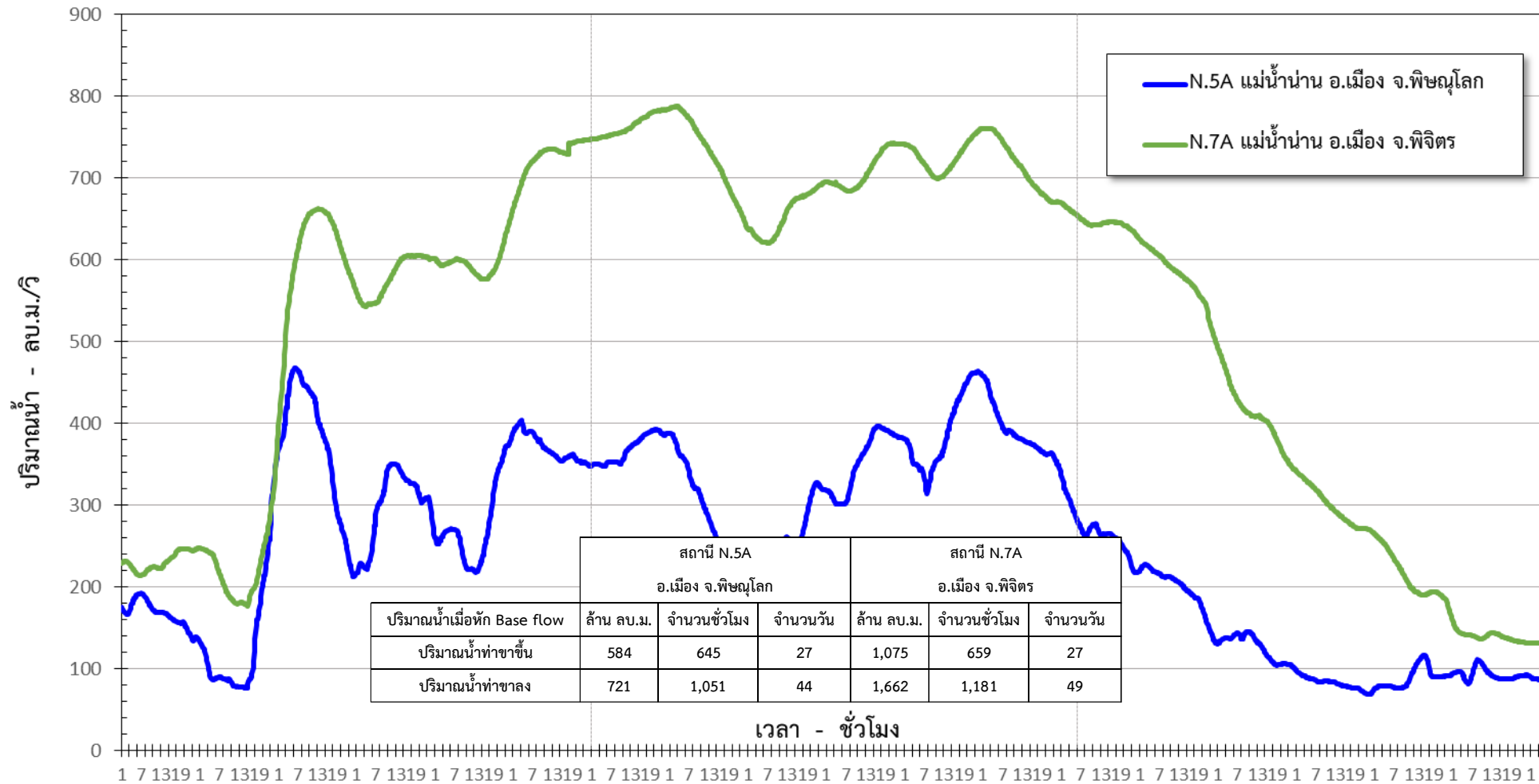
กราฟปริมาณน้ำรายวัน แม่น้ำยม สถานี Y.64 และ สถานี Y.17
วันที่ 13 กันยายน - 28 พฤศจิกายน 2564





กราฟปริมาณน้ำรายชั่วโมง แม่น้ำน่าน สถานี N.5A และ สถานี N.7A

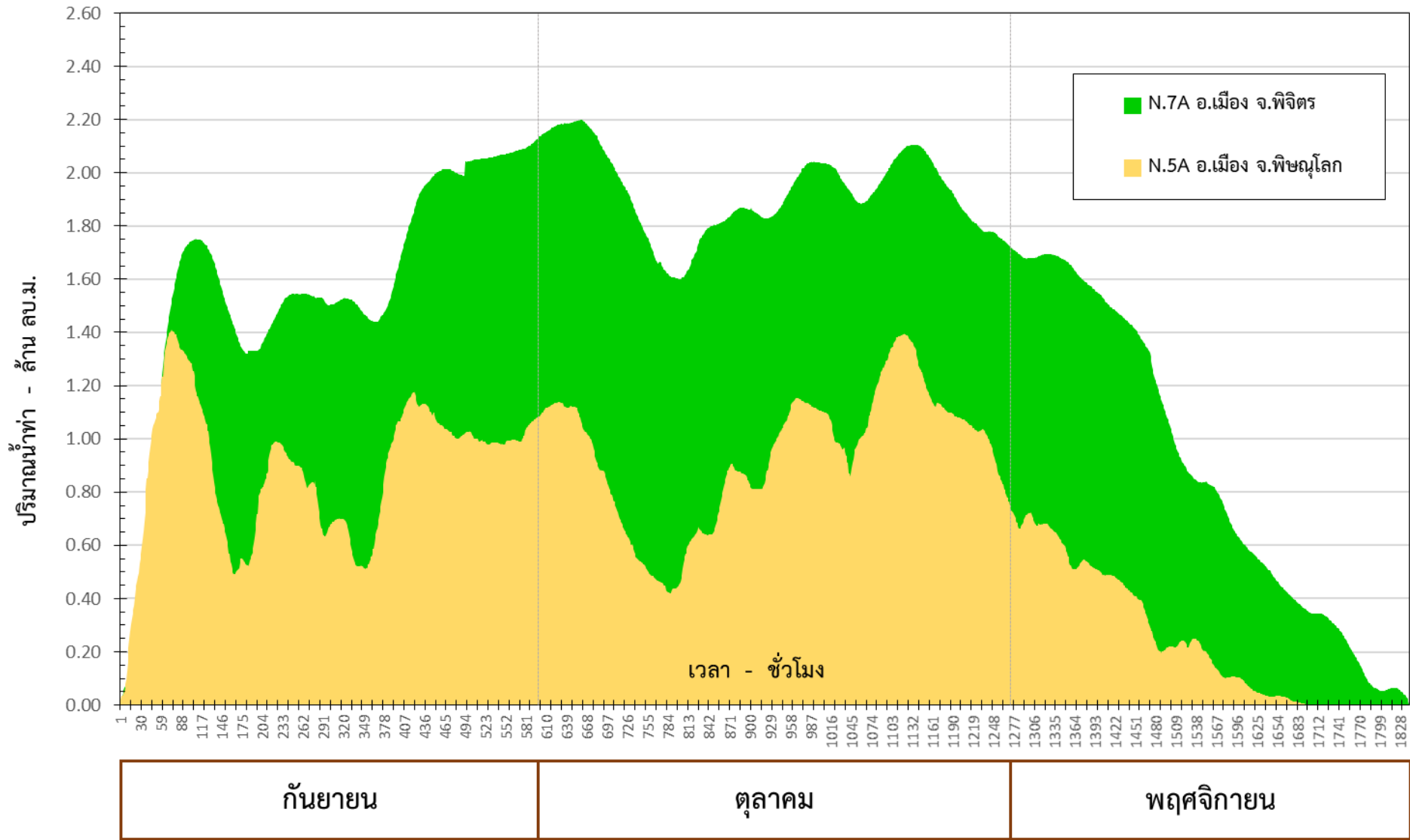
วันที่ 1 กันยายน - 30 พฤศจิกายน 2564



กันยายน	ตุลาคม	พฤศจิกายน
---------	--------	-----------



กราฟปริมาณน้ำท่ารายชั่วโมง แม่น้ำยม สถานี N.5A - N.7A
9 กันยายน - 24 พฤศจิกายน 2564





กราฟปริมาณน้ำรายวัน แม่น้ำน่าน สถานี N5A และ สถานี N.7A
วันที่ 8 กันยายน - 25 พฤศจิกายน 2564

